

ALLERGIE, J'AGIS! à tout âge de la vie!



La population mondiale face à l'allergie

L'allergie est la
4^e maladie
dans le monde

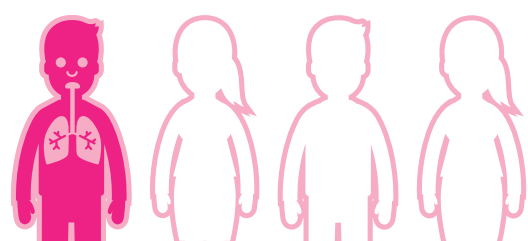


1980 → 2017
1 personne sur 3
née après 1980 est allergique

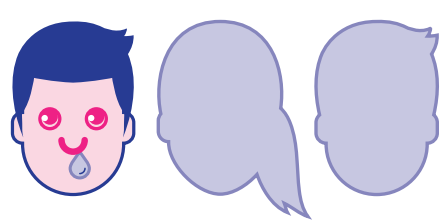
En 2050,
la moitié de la population mondiale sera affectée
par au moins une pathologie allergique
(il y a 50 ans en France, c'était 2 à 3 % de la population)



En France



1 personne sur 4
souffre d'allergie respiratoire¹



1 personne sur 3
atteinte de rhinite allergique² est susceptible
de développer un asthme³ dans les 10 ans

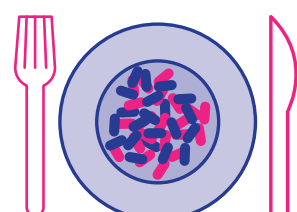
4 millions
de personnes sont asthmatiques⁴



80% des asthmes sont d'origine allergique chez l'enfant⁵

L'asthme sévère concerne environ **400 000**
asthmatiques en France (soit 10 % des asthmatiques)⁶

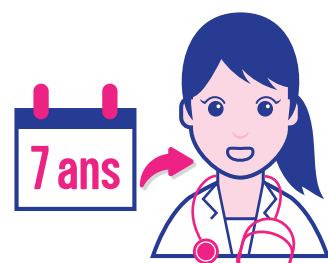
Chaque année, l'asthme provoque près de
1 000 décès en France⁷



2% des adultes
ont une allergie alimentaire



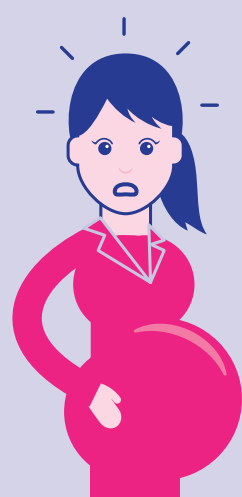
Environ **30%** des réactions
anaphylactiques sont causées
par des aliments⁸



L'errance thérapeutique
est en moyenne de **7 ans**
en France avant de consulter un médecin⁹

Transmission, facteurs génétiques

Le risque de développer une allergie s'accroît
dans les familles d'allergiques



Une future maman exposée
au stress a plus de risque
de donner naissance
à un bébé allergique¹⁰



En moyenne
70%
des enfants dont
les deux parents sont allergiques
développeront une allergie

En moyenne
33%
des enfants dont
un parent est allergique
développeront une allergie¹¹

L'enfant face à l'allergie



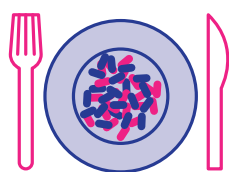
15 à 20%
des enfants ont
un eczéma atopique



7 à 10%
des enfants
sont asthmatiques



15 à 20%
des enfants souffrent
de rhinite et de conjonctivite
allergique

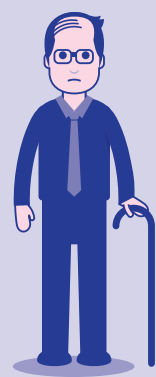


6,2%
des enfants d'âge scolaire
sont atteints d'allergies
alimentaires¹²

Les seniors face à l'allergie

L'allergie peut survenir
à 60 ans,
voire bien après.

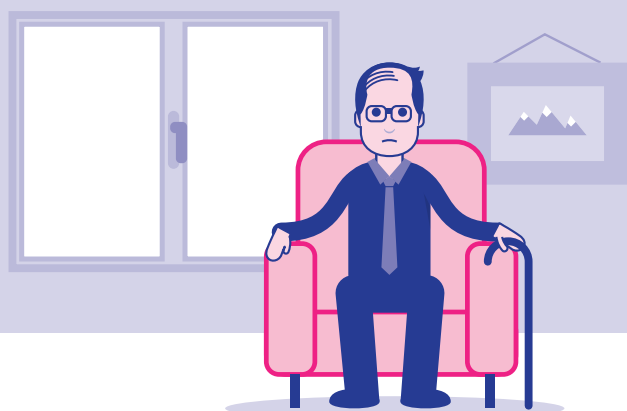
Par négligence, résignation ou fatalisme,
certains peuvent subir les symptômes
jusqu'à 15 ans voire davantage sans consulter.



Les seniors allergiques
non diagnostiqués
attribuent leur fatigue
générale à l'âge

Les seniors passent encore plus de temps à l'intérieur que le reste de la population
(80% du temps pour toute la population).

L'environnement intérieur est
5 à 10 fois
plus pollué qu'à l'extérieur.
Les polluants aggravent l'effet des allergènes.



¹ Bauchau. et al. Epidemiological characterization of the intermittent and persistent types of allergic rhinitis. Allergy 2005; 60: 350-353.
² Klossek J-M., Annesi-Maesano I., Pribil C., Didier A. Un tiers des adultes ont une rhinite allergique en France (enquête INSTANT). Presse Med. 2009 Sep;38(9):1220-9. Epub 2009 Jul 31. French.
³ HAS-Avis de la commission de transparence Oralair®. 28 mars 2012.
⁴ Afrite A, Allonier C, Com-Ruelle L, Le Guen N. - L'asthme en France en 2006 : prévalence et contrôle des symptômes. Questions d'économie de la santé IRDES décembre 2008 ; (138).
⁵ Blaiss MS. Rhinitis-asthma connection: epidemiologic and pathophysiologic basis. Allergy Asthma Proc 2005; 26: 35-40.
⁶ Com-Ruelle L, Crestin B, Dumesnil S. L'asthme en France selon les stades de sévérité. Paris:CREDES, 2000;(1290).
⁷ Caisse Nationale Assurance Maladie, Asthme: Une maîtrise encore insuffisante de la maladie pour de nombreux patients. L'Assurance Maladie lance un programme d'accompagnement innovant septembre 2008: 1-13.
⁸ Traité d'allergologie, page 651.
⁹ Demoly P et al. L'offre de soins en allergologie en 2011. Revue française d'allergologie. 51 (2011) 64-72.
¹⁰ Wright RJ, Immunol Allergy Clin North Am, 2011; 31:19-39.
¹¹ Traité d'allergologie page 345.
¹² Rancé F, Grandmottet X, Grandjean H. Prevalence and main characteristics of schoolchildren diagnosed food allergies in France. Clinical Experimental Allergy 2005 ; 35 : 167-172.